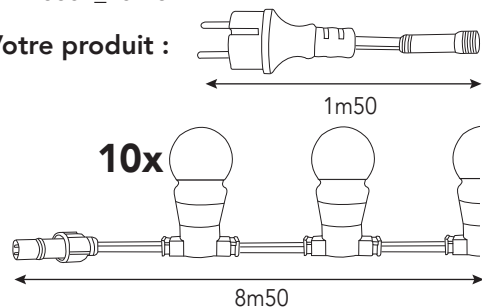


## Guirlande LED connectable 10m&10 ampoules changeantes multicolores réf. 167350

VIM: 16682\_18W34

### 1. Votre produit :



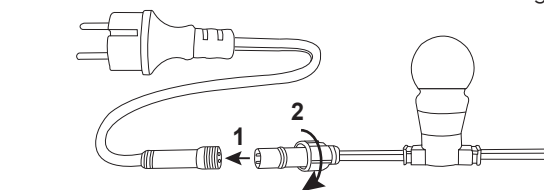
### 2. Avant utilisation :

#### RECOMMANDATIONS ET INFORMATIONS :

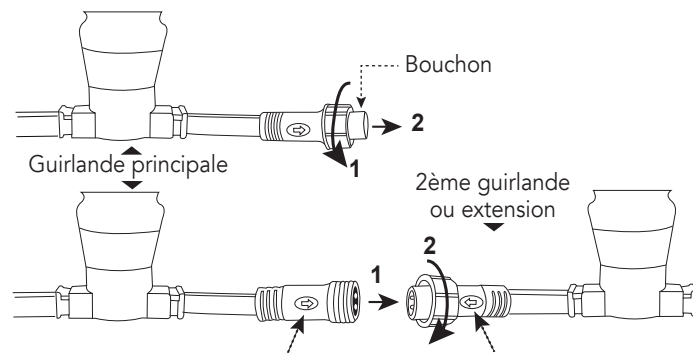
- Veuillez suivre les instructions de sécurité et conservez la notice pour une utilisation ultérieure.
- Cette guirlande n'est pas un jouet et elle n'est pas prévue pour être utilisée par des personnes (y compris les enfants) dont les capacités physiques, sensorielles ou mentales sont réduites, ou des personnes dénuées d'expérience ou de connaissance, sauf si elles ont pu bénéficier, par l'intermédiaire d'une personne responsable de leur sécurité, d'une surveillance ou d'instructions préalables concernant l'utilisation de ce produit.
- Ne reliez pas à l'alimentation la guirlande lorsqu'elle est dans son emballage, et si vous la connectez à une 2ème guirlande, assurez-vous de la connexion sécurisée entre elles.
- Ne connectez pas plusieurs guirlandes ou extensions entre elles si elles sont sous alimentation.
- Avant chaque utilisation, s'assurez de l'état du câble, de la fiche de courant, de l'embout de fin de guirlande et des joints d'étanchéité. N'utilisez pas la guirlande si l'un des éléments est défectueux.
- Vérifiez et changez tout joint défectueux.
- Veuillez garder les prises de courant et fiches de connexion sèches.
- Ne jamais installer et utiliser cette guirlande à côté de produits inflammables ou explosifs.
- N'ouvrez pas et ne démontez pas cette guirlande.
- Le câble de cette guirlande ne peut pas être remplacé, s'il est endommagé, la guirlande doit être mise au rebut.
- N'utilisez pas le produit à moins de 5 mètres d'une piscine ou d'un point d'eau.
- Cette guirlande est conçue pour être utilisée en extérieur (IP44), assurez-vous avant la mise sous tension que toutes les douilles soient équipées de leur joint d'étanchéité et d'une ampoule. Il est impératif de laisser une ampoule même hors d'usage, plutôt que de laisser une douille sans ampoule. Elle doit être raccordée à une prise de courant protégée contre les projections d'eau IPX4.
- N'enlevez pas ou n'insérez pas les ampoules lorsque la guirlande est branchée sur la prise.
- Cette guirlande n'est pas prévue pour éclairer une pièce, c'est une utilisation décorative uniquement.
- Ne pas essayer de réparer cette guirlande vous-même. Cela doit être fait par le fabricant ou une personne compétente et autorisée.

### 3. Installation : LE JOINT D'ETANCHEITE DE LA DOUILLE EST ETROIT POUR ASSURER UNE BONNE ETANCHEITE, VERIFIEZ SON BON POSITIONNEMENT AVEC LA MISE EN PLACE DES AMPOULES EN SUIVANT LES INSTRUCTIONS CI-DESSOUS.

- Avant de commencer, la guirlande doit être entièrement déployée.
- Utilisez vos deux pouces pour rabattre le joint d'étanchéité comme indiqué sur la figure 1.
- Placez les ampoules en localisant les deux points de connexion dans les douilles, puis appliquez une pression vers le bas tout en tournant dans le sens horaire et dès que vous rencontrez de la résistance, cessez de tourner. Les ampoules doivent maintenant être en place.
- Repositionnez le joint comme sur les fig. 2 et 3.
- Connectez le câble d'alimentation et installez votre guirlande.



- Si vous raccordez une deuxième guirlande ou une extension, otez le bouchon à l'extrémité avant d'effectuer la connexion :



Bien alignés les 2 embouts en repérant les flèches gravées et les mettre face à face, elles permettent de ne pas vous tromper de sens.

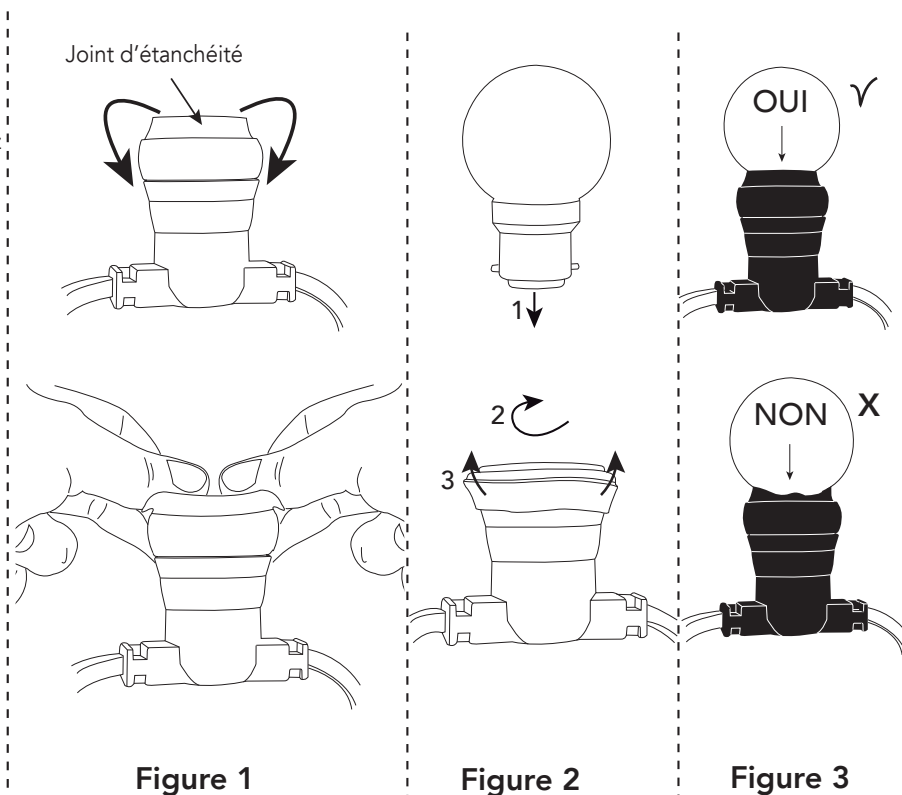


Figure 1

Figure 2

Figure 3

Ne reliez pas la guirlande principale à l'alimentation avant de vous assurer de la connexion sécurisée entre les rallonges. Ne connectez pas plusieurs rallonges entre elles lorsque la guirlande principale est reliée à l'alimentation.

### 4. Caractéristiques techniques :

#### Modèle n° SL-BLT-B22-10M-10L

- Câble d'alimentation H07RN-F 2x1,5mm<sup>2</sup> long. 1m50 avec connectique femelle et fiche 2 pôles 230V~ 50/60Hz
- Câble guirlande H07RN-F 2x1,5mm<sup>2</sup> long. 8m50 avec connectiques mâle&femelle et 10 douilles B22
- Ampoules fournies : 10 sphériques 4W 230V~ B22, 75 lumens, durée +/- 30 000h
- Raccordable jusqu'à 10 guirlandes et 15W maxi par douille.

Notre service SAV est à votre disposition pour conseils et assistance, vous pouvez nous écrire à [sav@tibelec.fr](mailto:sav@tibelec.fr). Toutes les notices de nos produits sont téléchargeables depuis notre site [www.tibelec.fr](http://www.tibelec.fr).

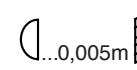
Importé par Tibelec - 996 rue des hauts de Sainghin CRT4 59262 Sainghin en mélançois



Certifié conforme aux normes européennes



Luminaire Classe 2, dispensé de raccord à la terre



Distance minimale en mètre de pose de l'appareil par rapport à la surface à éclairer : 0,005m



#### INDICE DE PROTECTION 44 :

- 1er chiffre : protégé contre les corps solides <1mm
- 2nd chiffre : protégé contre les projections d'eau de toutes directions



Ne convient pas pour éclairer une pièce d'un ménage



Les produits électriques usagés ne doivent pas être jetés avec les ordures ménagères. Veuillez utiliser les aménagements spécifiques prévus pour les traiter. Renseignez-vous auprès des autorités locales ou du revendeur pour obtenir la marche à suivre en matière de recyclage.

TIBELEC GARANTIT LA QUALITE ET LA FIABILITE DES COMPOSANTS DE CE PRODUIT ; IL FAIT PARTIE DES ARTICLES SOUS GARANTIE LEGALE D'UNE DUREE DE 2 ANS POUR DEFAUTS ET VICES CACHES CONFORMEMENT AUX ARTICLES 1641 A 1648 DU CODE CIVIL.

Tibelec ne pourra pas être tenu responsable des dommages causés suite à une mauvaise utilisation, mauvais entretien, un détournement de l'utilisation de ce produit, l'usure normale, bris par chute, ouverture de l'appareil. Tibelec ne pourra pas accepter en retour les produits pour remplacement des consommables (lampes, transfo., verre) nécessaires à l'utilisation de ce produit. Le remplacement des consommables est à votre charge.